

# Jesienne FRISowanie 2024

Kurs certyfikacyjny FRIS® ONLINE - edycje 69-70

**SEZON ZAKOŃCZONY**

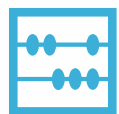
Kiedy kolejne certyfikacje?

zapisz się na wczesny dostęp: [www.fris.pl/certyfikacja](http://www.fris.pl/certyfikacja)

# FRIS® – prosty, praktyczny, polski

## FRIS® to najpopularniejsze polskie narzędzie diagnostyczno-rozwojowe.

Nazwa „FRIS” stanowi skrót pierwszych liter słów: Fakty, Relacje, Idee, Struktury, które opisują cztery perspektywy poznawcze definiujące Style Myślenia. Diagnoza Stylu FRIS® daje wgląd w naturalne predyspozycje badanej osoby, jej strategię radzenia sobie w nowych sytuacjach, rozwiązywania problemów i podejmowania decyzji oraz wskazuje obszary, w których można najlepiej wykorzystać swój potencjał.



### prosty i praktyczny

trafnie oraz przystępnie wyjaśnia w jaki sposób ludzie podejmują decyzje i rozwiązują problemy



### ponad 100.000 raportów\*

przygotowaliśmy od debiutu w 2015, dzisiaj to najpopularniejsze polskie narzędzie diagnostyczno-rozwojowe



### całkowicie polski

opracowany przez polski zespół, na podstawie odpowiedzi udzielonych przez polskich respondentów



### dla osób i zespołów

wspiera w diagnozie i rozwoju osobistym oraz tworzeniu efektywnych zespołów



### nowoczesny

zadebiutował w 2015, ale podstawy naukowe sięgają badań prowadzonych już 10 lat wcześniej



### pozytywny

nie jest oceną, ani pomiarem kompetencji – każdy Styl FRIS® posiada swoje silne i słabsze strony



### świetnie oceniany

4,7 (w skali 1-5) to średnia ocena raportu FRIS®, na podstawie ponad 1600 otrzymanych opinii



### wysoce wiarygodny

kwestionariusz FRIS® spełnia standardy wysokiej jakości narzędzi psychometrycznych

\* stan na koniec stycznia 2024 r.

# Kurs certyfikacyjny FRIS® ONLINE

Program certyfikacyjny FRIS® zawiera 4 dni intensywnego szkolenia online połączone z okresem wdrożeniowym, przeznaczonym na samodzielną praktykę. Umożliwia zdobycie nowych kompetencji w obszarze umiejętności społecznych, dostarcza szereg praktycznych narzędzi FRIS® wraz z wiedzą jak je efektywnie wykorzystywać.

Certyfikacja FRIS® jest kierowana głównie do osób pracujących z ludźmi, w szczególności w zawodach, które łączą się z rozwojem osobistym, doradztwem oraz szkoleniami. Korzystanie z FRIS® i udział w kursie nie wymaga wykształcenia psychologicznego, ani znajomości specjalistycznej terminologii.

## Jakie są korzyści dla Certyfikowanej Trenerki i Trenera FRIS® ?



### Wyróżnienie się na rynku

Dołączysz do szybko rosnącego grona Trenerek i Trenerów, oferujących świetnie oceniane raporty oraz wzbogacających swoje portfolio usług o diagnostykę za pomocą FRIS®.



### Zwiększenie atrakcyjności oferty

Wzbogacisz swoją obecną ofertę o elementy metodologii FRIS® łącząc je z Twoim obszarem specjalizacji - szkoleniami, coachingiem, doradztwem lub innymi.



### Skuteczniejsze programy rozwojowe

Diagnoza FRIS® jest świetnym początkiem do zaplanowania działań rozwojowych. Poznanie naturalnych predyspozycji pozwala osiągnąć lepszą skuteczność i większą satysfakcję Twoich Klientów.



### Efekt „WOW” dla Twoich Klientów

Taka jest najczęstsza reakcja na Raporty FRIS® :) Zaoferujesz swoim Klientom raporty, które są nie tylko atrakcyjne graficznie, ale również proste i praktyczne.



### Rozwój i aktywna Społeczność FRIS®

Staniesz się częścią Społeczności trenerskiej, aktywnie wpływającej na dalszy rozwój metodologii FRIS® oraz udzielającej sobie wzajemnie merytorycznego wsparcia.



### Nowe gry szkoleniowe, w tym ONLINE

Otrzymasz atrakcyjne, licencjonowane akcesoria szkoleniowe, w tym dedykowane pracy online, które pomogą Ci w sprzedaży FRIS® oraz w pracy trenerskiej i coachingowej z Klientami.

# Uczymy w online, uczymy online.

Nie tylko zmieniliśmy tryb Certyfikacji FRIS<sup>®</sup> na online, ale jednocześnie rozbudowaliśmy program o naukę tego jak wygodnie i skutecznie korzystać z FRIS<sup>®</sup> w pracy online z klientami.



## Dlaczego „kurs” certyfikacyjny FRIS<sup>®</sup>, a nie „szkolenie”?

Szkolenie certyfikacyjne FRIS<sup>®</sup> zawsze wiązało się z dużą ilością pracy poza godzinami szkoleniowymi.

W czasie pandemii jednak znacznie rozszerzyliśmy zakres programu o nasze najnowsze odkrycia, narzędzia do pracy online oraz dodatkową praktykę wdrożeniową.

### Kurs certyfikacyjny FRIS<sup>®</sup> w 2024 r. to m.in.:

1. 4 dni szkoleniowe (2x 8 godzin + 2x 6 godzin)
2. własna praktyka z narzędziem
3. zadania i prace wdrożeniowe
4. praca na platformie e-learningowej
5. przygotowanie do egzaminu

**Całość wymaga około 50-60 godzin aktywnego zaangażowania każdego uczestnika.**

## Czy program w wersji online uległ zmianie?

**TAK.** Poznasz wszystko, co realizowaliśmy w ramach szkoleń stacjonarnych, lecz jednocześnie... zaprojektowaliśmy całkowicie nowe doświadczenie, nowe ćwiczenia oraz aktywności dopasowane do pracy zdalnej - zarówno indywidualnej, jak i grupowej.

**Na kursie nie tylko nauczymy FRIS<sup>®</sup> w trybie online. Nauczymy Ciebie jak i Ty możesz pracować online z FRISem ze swoimi klientami!**

Kładziemy duży nacisk na praktyczną naukę korzystania z najnowszych narzędzi trenerskich FRIS<sup>®</sup> online, pokazujemy jak prowadzić interaktywne warsztaty oraz dostarczamy inspiracji do dalszego rozwoju w pracy zdalnej.

## Czy w kolejnych latach wrócą szkolenia stacjonarne?

Nie możemy tego obiecać - jest duże prawdopodobieństwo, że kolejne kursy certyfikacyjne również będziemy organizować w trybie online ze względu na bezpieczeństwo uczestników.

Może się też zdarzyć, że forma online będzie się systematycznie spotykać z takim pozytywnym odbiorem, że zdecydujemy pozostawić ją na stałe... i jak na razie właśnie tak to wygląda :)

# Rozszerzony program certyfikacyjny

W toku kursu uczestniczki i uczestnicy nabywają wiedzę o Modelu FRIS<sup>®</sup> i sposobach jego efektywnego wykorzystania, a w okresie samodzielnej praktyki realizują zadania wdrożeniowe przy wsparciu Zespołu FRIS<sup>®</sup>.



## DZIEŃ 1 i 2 MODEL I ZASTOSOWANIA FRIS<sup>®</sup>

- Zapoznanie, ustalenie celów i zasad pracy
- Podstawy psychologii różnic indywidualnych
- Wprowadzenie do Modelu FRIS<sup>®</sup>
- Praca z Akcesoriami FRIS<sup>®</sup> online
- Analiza własnego Stylu Myślenia
- Style Działania FRIS<sup>®</sup>
- Proces FRIS<sup>®</sup> i praca zespołowa
- Wprowadzenie do psychometrii
- Analiza indywidualna FRIS<sup>®</sup>
- Przygotowanie do pracy z klientem

**16 godz. szkoleniowych**



## OKRES WDROŻENIOWY ok 3 tygodnie samodzielnej pracy

Czas pomiędzy drugim i trzecim dniem szkolenia (ok 3 tygodni) jest na samodzielne przetestowanie FRIS<sup>®</sup> w praktyce, pogłębienie wiedzy w ramach platformy e-learningowej i zrealizowanie zadań wdrożeniowych.

Nazwanie tego okresu "przerwą" pomiędzy dniami szkoleniowymi to duże niedopowiedzenie ;)

**W praktyce jest to baaardzo pracowity okres!**

**ok 20-30 godz.**  
praktyka z FRIS<sup>®</sup>, e-learning, zadania wdrożeniowe

*zarezerwuj czas na praktykę!*



## DZIEŃ 3 i 4 WARSZTAT FRIS<sup>®</sup> I EGZAMIN

- Omówienie wyników pracy w okresie wdrożeniowym
- Szczególne przypadki, dobre praktyki
- Zaawansowana Analiza indywidualna FRIS<sup>®</sup>
- Raport zespołowy FRIS<sup>®</sup>
- FRIS<sup>®</sup> a role zawodowe
- Egzamin certyfikacyjny FRIS<sup>®</sup>

**12 godz. szkoleniowych**

# 694 recenzji od uczestniczek

Poniższe liczby to średnia z wszystkich recenzji udzielonych przez uczestniczki i uczestników poprzednich edycji certyfikacji FRIS® (w tym online).

Jak oceniasz szkolenie certyfikacyjne, ogółem? (1-5)

4.95

Jak oceniasz atmosferę na szkoleniu? (1-5)

4.95

Jak oceniasz FRIS® jako narzędzie rozwojowe? (1-5)

4.98

Na ile jest prawdopodobne, że polecisz znajomemu Kurs certyfikacyjny FRIS®? (0-10)

9.67

Recenzje Trenerek i Trenerów korzystających z FRIS®:

[www.fris.pl/opinie](http://www.fris.pl/opinie)



# A opinie na temat wersji **online**?

Od 2020 r. certyfikacje przeprowadzamy w całości online.  
Oto tylko nieliczne z opinii, którymi zostaliśmy obdarzeni.

*Rewelacja! Nie pamiętam kiedy ostatnio udało mi się utrzymać zaangażowanie na tak dużym poziomie, przez tak długi czas :)*

Przemysław Wołczek

*Najlepiej przygotowane i poprowadzone szkolenie certyfikacyjne na którym byłam - dające uprawnienia do stosowania praktycznego i atrakcyjnego zarazem narzędzia.*

Małgorzata Kamińska-Kozłowska

*Niezwykłe dokładnie poukładany system, proces edukacji, rzetelność, dokładność. Mam wrażenie, że nie da się nie nauczyć. Dużo pomysłów, materiałów, inspiracji, dobrych praktyk. Mega.*

Ula Trubacz

*Super, szczerze mówiąc obawiałam się tej formy szkolenia, a już po 2 dniach uznałam, że wygrałam tą formę, bo dodatkowo od razu dostałam wiedzę jak korzystać z narzędzi w online, taki prezent w ramach kursu :-)*

Alicja Dąbrowska

*Poza tym, że zawsze brakuje bezpośredniego kontaktu to przygotowany przez Was program i sposób prowadzenia uważam jest na poziomie MISTRZOWSKIM! Jeśli ktoś Was kiedyś w czymś przebiję to dam Wam znać :)*

Agata Gebhardt

*Jestem pod wrażeniem, jak różnorodnie się dało i jak wykorzystaliście wszystko co się dało w onlajnie! Bardzo się bałam tylu godzin na szkoleniu online, ale były to obawy jak się okazuje bezpodstawne :)*

Joanna Kucharska

*Szkolenie online zapewne nie było łatwym przedsięwzięciem, a jednak wyszło genialnie. Wszystkie informacje czytelne i przekazane przez Anię w fenomenalny sposób! Całość organizacji zrobiła na mnie ogromne wrażenie.*

Daniel Stachurski

*Uczestniczyłem w różnych szkoleniach, to jest najlepsze :)*

Arkadiusz Durda





## dr inż. Anna Samborska-Owczarek

### Autorka Modelu FRIS®

Jestem trenerką, absolwentką Szkoły Coachów Biznesu oraz wykładowczynią akademicką z 11-letnim doświadczeniem na Zachodniopomorskim Uniwersytecie Technologicznym (dawniej Politechnika Szczecińska), gdzie w 2009 r. obroniłam pracę doktorską ze specjalizacji sztuczna inteligencja.

Jako wykładowczyni i trenerka mam doświadczenie w szkoleniu zarówno z wiedzy technologicznej jak i umiejętności z obszaru kreatywności i innowacyjności oraz architektury informacji. Tematyką stylów myślenia zajmuję się od 2006 r., a od 2008 r. wykorzystuję tę wiedzę na warsztatach i szkoleniach.

Model FRIS® jest wynikiem moich wieloletnich zainteresowań psychologią poznawczą oraz poszukiwań narzędzia, które w prosty i niewartościujący sposób wyjaśnia, dlaczego ludzie wybierają różne strategie rozwiązywania problemów.

*„Metodologia FRIS® powstała po to, aby w prosty i szybki sposób dostarczać praktycznej wiedzy o sobie. Jest to wiedza o tym, jak przyswajamy, przetwarzamy i reagujemy na informacje, a w konsekwencji jak rozwiązujemy problemy.*

*Styl myślenia to wynik utrwalonych nawyków naszego umysłu i nieustannie wpływa na to, jak się komunikujemy, podejmujemy decyzje i działamy.*

*Warto go poznać i zrozumieć.”*



# Licencjonowane materiały trenerskie

Kurs certyfikacyjny FRIS® to również dużo praktycznych ćwiczeń - indywidualnych oraz zespołowych. Przygotowaliśmy w tym celu pakiet licencjonowanych akcesoriów szkoleniowych, z których Certyfikowane Trenerki i Trenerzy mogą korzystać ze swoimi Klientami.

- Vademecum Trenerki FRIS® - kompendium wiedzy o FRIS®,
- 2 talie kart FRIS® do pracy warsztatowej i coachingowej,
- Plansze Style Działania FRIS®,
- Plansze Proces FRIS®,
- Karty Ról zawodowych FRIS®,
- Badanie wraz z Raportem indywidualnym FRIS® dla uczestniczki szkolenia,
- 5 Raportów indywidualnych FRIS® do wykorzystania w samodzielnej praktyce między 2 i 3 dniem szkolenia,
- **Akcesoria FRIS® ONLINE przeznaczone do interaktywnej pracy zdalnej z klientami indywidualnymi i zespołami,**
- **10 bezpłatnych Raportów indywidualnych FRIS®** po podpisaniu umowy partnerskiej\*, do wykorzystania komercyjnego

**Wartość pakietu bonusów wliczonych w certyfikację**  
otrzymujesz je w cenie kursu (w tym rynkowa cena 10 raportów):

**3000 zł**

\* celem umowy partnerskiej jest oferowanie i sprzedaż produktów oraz usług opartych o FRIS®, stąd nawiązujemy współpracę tylko z firmami o profilu szkoleniowym, coachingowym, doradczym lub oferującymi produkty, usługi i narzędzia wspierające procesy HR (np. rekrutacje, zarządzanie kadrami, outsourcing HR i pokrewne)



# Po certyfikacji: FRIS® w ofercie Twojej firmy szkoleniowej



Kurs certyfikacyjny FRIS® to dopiero początek naszej współpracy! Po zdaniu egzaminu Twoja firma szkoleniowa będzie mogła z nami podpisać umowę partnerską\*, dzięki której otrzyma licencję na sprzedaż raportów i usług opartych o FRIS®.

## Główne filary współpracy partnerskiej z FRIS®:

### 1 100% partnerstwa, 0% konkurencji.

We FRIS® skupiamy się na rozwoju oraz popularyzacji metodologii i na prowadzeniu szkoleń certyfikacyjnych. Oznacza to, że - jako jedyni na rynku - **sami nie sprzedajemy raportów i usług rozwojowych** bazujących na FRIS®. Nie jesteśmy i nie chcemy być konkurencją dla naszych Partnerów.

### 2 Prosty model rozliczeń.

Rozliczenia z Partnerem obejmują wyłącznie raporty i akcesoria trenerskie. Nie stosujemy ukrytych opłat, nie wymagamy abonamentów i nie pobieramy prowizji od produktów szkoleniowych, rozwojowych lub pokrewnych, które są tworzone z pomocą FRIS® i oferowane klientom.

### 3 Swoboda w łączeniu FRIS® z Twoją ofertą.

Ty najlepiej znasz potrzeby swoich Klientów. Zawsze będzie nam zależeć na etycznym korzystaniu z FRIS®, ale nie narzucamy sposobu w jaki chcesz go oferować, z jakimi produktami łączyć lub w jakich procesach używać. Szkolenia, coaching, rekrutacja, doradztwo zawodowe? Ty decydujesz.

### 4 Licencjonowane narzędzia trenerskie.

W poznawaniu FRIS® ważną rolę odgrywa nie tylko rzetelna wiedza, ale również piękna forma akcesoriów, która zachwyci Twoich klientów. Narzędzia te nie są dostępne w otwartej sprzedaży - wyłącznie nasi Partnerzy mają licencję na korzystanie z akcesoriów trenerskich FRIS®.

### 5 Wsparcie w promocji.

Każdy raport jest oznaczony informacją o Partnerze i Certyfikowanej Trenerce / Trenerze. Na naszej stronie www promujemy sylwetki trenerskie oraz profile partnerskie, pomagając im w dotarciu do klientów zainteresowanych narzędziem.

### 6 Przyjazna, pomocna atmosfera :)

FRIS® to współpraca oparta na relacjach. Słowo "Partner" w naszej współpracy traktujemy bardzo poważnie i stawiamy na przyjazną, pomocną komunikację. Pomagamy gdy możemy, a jeżeli akurat nie możemy - pomagamy znaleźć kogoś, kto potrafi :)

\* celem umowy partnerskiej jest oferowanie i sprzedaż FRIS®, stąd nawiązujemy współpracę tylko z firmami o profilu szkoleniowym, coachingowym, doradczym lub oferującymi produkty, usługi i narzędzia wspierające procesy HR (np. rekrutacje, zarządzanie kadrami, outsourcing HR i pokrewne); wynika to z pkt. 1 - faktu, że sami nie sprzedajemy FRIS® klientom końcowym

# Współpraca, inspiracje i świetna zabawa! :)

Dołączenie do społeczności Certyfikowanych Treerek i Trenerów FRIS® to nie tylko okazja na rozwinięcie Twojego biznesu, ale również mnóstwo inspiracji i świetnej zabawy!

## Dostępne **wyłącznie** dla Certyfikowanych Treerek i Trenerów FRIS®:

- **Aktywna społeczność na Facebooku**

Grupa zrzeszająca prawie wszystkie przeszkolone przez nas Trenerki i Trenerów, które razem tworzą wspierającą i dzielącą się wiedzą społeczność. Ciekawe dyskusje, interesujące sytuacje, merytoryczne porady - wszystko w jednym miejscu.

- **Akademia Treerek i Trenerów FRIS®**

Cyklicznie wydarzenia prowadzone przez specjalistki i specjalistów, które poszerzają wiedzę w obszarach związanych z FRISem i nie tylko. Jak skuteczniej sprzedawać, jak wprowadzać trwale zmiany w organizacjach, czym są style poznawcze, osobowość i jak się z nimi wiąże FRIS®... oraz inne interesujące tematy.

- **Przyjazne środowisko wymiany wiedzy i materiałów**

Nasza Społeczność charakteryzuje chęć do wymiany doświadczeń i pomysłów - tworzy i udostępnia swoje narzędzia oraz pomoce trenerskie - Ty również możesz coś od siebie dodać i podzielić się z innymi Trenerkami i Trenerami.

- **Współpraca przy projektach badawczych FRIS®**

Jednym z priorytetów dla nas jest rozwój metodologii. Realizujemy ją m.in. poprzez prowadzenie projektów badawczych, o których - jako Certyfikowana Trenerka lub Trener FRIS® - dowiesz się w pierwszej kolejności (**np. FRIS® po angielsku - str. 13**)

- **FRIS® DAYS - Ogólnopolski Kongres Treerek i Trenerów FRIS®**

Rozrywkowo-edukacyjny Kongres FRIS® DAYS to największe FRISowe wydarzenie roku. W jednym miejscu spotyka się ponad 100 Treerek i Trenerów, aby pogłębić swoją wiedzę o FRIS® wymieniać doświadczenia, inspirować i dobrze się bawić.

**Zobacz wideorelacje »**



II Kongres FRIS®

• [www.fris.pl/FD2018-wideo](http://www.fris.pl/FD2018-wideo)



III Kongres FRIS®

• [www.fris.pl/FD2019-wideo](http://www.fris.pl/FD2019-wideo)



IV Kongres FRIS®

• [www.fris.pl/FD2023-wideo](http://www.fris.pl/FD2023-wideo)

# Twoje szkolenia staną się przygodą

Jako jedyne narzędzie diagnostyczne oferujemy swoim Certyfikowanym Trenerkom i Trenerom metodę pracy warsztatowej opartą na innowacyjnym wykorzystaniu komiksu i opowieści w edukacji osób dorosłych.

Styl Myślenia Superbohatera™ to nasza autorska platforma trenerska, która wprowadza postacie Superbohaterów jako archetypy osób o czterech Stylach Myślenia. Zilustrowana jest pięknymi grafikami wykonanymi przez polskiego artystę i rysownika Wojciecha Bema.

**Postacie Superbohaterów FRIS<sup>®</sup> oraz ich Supermoce zostały starannie zaprojektowane na podstawie wymiarów poznawczych definiowanych przez Model FRIS<sup>®</sup>. Pomagają one utożsamić się z własnym Stylem Myślenia, zrozumieć potencjał osób o odmiennych profilach poznawczych oraz nauczyć się lepiej działać w zespole.**

Narzędzie opiera się na idei kreatywnej pracy z obrazem i metaforą, pozwala uczestnikom szkoleń tworzyć własne historie, wyjść poza utarte schematy oraz przyjrzeć się sobie i swoim mocnym stronom z innej perspektywy. Dzięki temu silnie angażuje i motywuje do działania.

[www.fris.pl/super](http://www.fris.pl/super)



# FRIS® po angielsku? **Już wkrótce!**

FRIS® powstał w ramach projektu badawczego prowadzonego na populacji polskiej, stąd też badanie naszym kwestionariuszem, aby było wiarygodne, może być przeprowadzane wyłącznie na **osobach narodowości polskiej**.

## **Ale już niedługo to się zmieni!**

Czytając ten informator jesteś w gronie pierwszych osób spoza Społeczności trenerskiej FRIS®, które dowiadują się o tym, że...

**W pierwszej połowie 2024 r. wystartował projekt adaptacji kwestionariusza FRIS® na język angielski!**

To bardzo ważna wiadomość - szczególnie istotna dla osób, które pracują w rozproszonych i zróżnicowanych kulturowo zespołach. Należy jednak pamiętać o tym, że rzetelna adaptacja kwestionariusza psychometrycznego stanowi złożony oraz wieloetapowy proces uwzględniający wiele czynników i uwarunkowań. **Prowadząc ten projekt będziemy ściśle współpracować z naszymi Certyfikowanymi Trenerkami i Trenerami.**

Realizację projektu badawczego zaplanowaliśmy na rok 2024, a w drugiej połowie 2025 mamy zaplanowane wdrożenie do oferty nowych produktów opartych na języku angielskim.

[www.fris.pl/en](http://www.fris.pl/en)



# Cennik i warunki uczestnictwa

Sezon „Jesienne FRISowanie 2024” to dwa kursy certyfikacyjne FRIS®:

- Edycja 19 (online): 11 października + 7-8 listopada 2024 r.
- Edycja 20 (online): 17-18 października + 14-15 listopada 2024 r.

**Zapisy na sezon jesienny 2024 są już zamknięte!**

Ania Pępiak  
Menedżerka ds. Projektów



☎ 534 355 364

✉ [certyfikacja@fris.pl](mailto:certyfikacja@fris.pl)

## Jak wziąć udział w certyfikacji?

1

Wypełnij formularz zgłoszeniowy online:  
[www.fris.pl/certyfikacja-formularz](http://www.fris.pl/certyfikacja-formularz)

2

Poczekaj na potwierdzenie rezerwacji - w ciągu kilku dni zapoznamy się z Twoim zgłoszeniem, sprawdzimy dostępność miejsc i odpiszemy potwierdzimy wstępną rezerwację lub wpiszę Cię na listę oczekujących dla wybranej edycji.

3

Wnieś opłatę min. 2460 zł (2000 zł netto) za kurs najpóźniej 7 dni od daty potwierdzenia rezerwacji na numer konta podany w emailu. Zagwarantuje to rezerwację miejsca.

4

Ureguluj całą kwotę najpóźniej 21 dni kalendarzowych przed pierwszym dniem szkolenia. W różnych edycjach są to różne daty.

5

Przygotuj się na świetną Przygodę :) Kilka dni przed pierwszym dniem szkolenia wyślemy Ci informacje organizacyjne, w tym dokładną lokalizację. Poszukaj 5 osób, dla których przygotujesz raporty w ramach ćwiczeń!

## Cena kursu

**7990 zł netto**  
(9827.70 zł brutto)

## Ważne informacje

- zapoznaj się z regulaminem w formularzu zgłoszeniowym,
- wpisanie na listę uczestników oczekujących jest w cenie zgodnej z datą zgłoszenia (np. uwzględniana jest promocja),
- brak odpowiedniej wpłaty w terminie 7 dni od złożenia zamówienia oznacza anulowanie rezerwacji miejsca,
- możesz zrezygnować bez dodatkowych kosztów najpóźniej 21 dni przed 1. dniem szkolenia; po tym okresie koszt rezygnacji to 2460 zł brutto (2000 netto) \*
- brak uiszczenia pełnej opłaty 21 dni przed 1. dniem szkolenia to anulowanie rezerwacji miejsca.

\* ale za to zaoferujemy Ci zniżkę 2460 zł na inną, wybraną przez Ciebie certyfikację FRIS® (nie później, niż w ciągu kolejnych 14 mies. :)

# Popularne pytania

## Czy po certyfikacji mogę sprzedawać raporty lub prowadzić szkolenia z FRIS®?

Na kursie certyfikacyjnym przygotowujemy Ciebie do prowadzenia konsultacji i szkoleń FRIS®, udzielimy konkretnych wskazówek i dodatkowych materiałów szkoleniowych. W efekcie dowiesz się jak korzystać z FRIS® w praktyce.

Po pozytywnym zakończeniu certyfikacji Twoja firma szkoleniowa może podpisać umowę partnerską\*, umożliwiającą wykorzystanie FRIS® w działalności komercyjnej aby sprzedawać raporty, szkolić z FRIS® lub wzbogacić własną ofertę szkoleniowo-doradczą w obszarach zarządzania, komunikacji, pracy zespołowej oraz wielu innych.

## W jaki sposób FRIS® różni się od znanych narzędzi dokonujących klasyfikacji, np. Extended Disc™, Insights Discovery™, MBTI®?

Znane w Polsce narzędzia dokonujące klasyfikacji osób często bazują na teorii typów psychologicznych Karla Gustawa Junga. Różnią się one między sobą wyborem różnych jungowskich wymiarów oraz deklarowanym sposobem ich interpretacji jako typ osobowości, styl funkcjonowania, styl zachowania. FRIS® bazuje na innym modelu – nie jest oparty na typach psychologicznych, lecz na teoriach z obszaru psychologii poznawczej. Opisuje to, jak postrzegamy informacje, przetwarzamy je, reagujemy i podejmujemy decyzje.

Styl Myślenia, który jest podstawą analizy FRIS® to nie ogólny opis osobowości, lecz identyfikacja konkretnych stabilnych indywidualnych cech, które mówią o tym jak rozwiązujemy problemy, pracujemy, jaki potencjał wynika z najsilniejszych obszarów naszego umysłu. Wyniki naszych badań wskazują, że nie ma bezpośredniego i jednoznacznego przełożenia wyników FRIS® na typy jungowskie - obie metodyki poruszają się w innym obszarze interpretacji.

FRIS® - w odróżnieniu od narzędzi jungowskich - został stworzony w polskich warunkach, na bazie wyników polskich badań. Nie jest importowany lub adaptowany, co oznacza, że jest przystosowany do polskich realiów.

## Czy muszę mieć wykształcenie psychologiczne, aby uczestniczyć w kursie i korzystać z FRIS®?

FRIS® to narzędzie proste i intuicyjne. Wykształcenie psychologiczne nie jest niezbędne w podczas certyfikacji ani praktycznego korzystania z narzędzia, choć może być pomocne. Na kursie oraz w materiałach i raportach minimalizujemy ilość zawitej terminologii psychologicznej. Jeżeli zajmujesz się lub interesujesz psychologią oraz rozwojem osobistym, tematyka kursu będzie dla Ciebie bardziej znajoma, a nowe zagadnienia łatwiejsze do zrozumienia.

## Czy badanie FRIS® można wykorzystać w pracy z zespołami?

Analiza FRIS® może być bardzo przydatna w pracy oraz rozwoju zespołów na różnych płaszczynach.

Styl myślenia określa preferowany sposób komunikowania się i sposób przetwarzania informacji. Osoby o różnych stylach myślenia mówią „innym językiem”, co może stanowić wyzwanie podczas wspólnej pracy. Znajomość własnego stylu i stylu członków zespołu może przynieść więc poprawę komunikacji i atmosfery.

Styl myślenia i działania wskazują na te etapy podczas realizacji samodzielnych bądź zespołowych przedsięwzięć / projektów, które przynoszą najwyższą satysfakcję i mogą dać efekt *flow*. Wskazują też na te etapy, które są regularnie unikane, uznawane za nudne, trudne lub niezgodne z naturą.

Znajomość ról członków zespołu, które przyjmują one w 4-etapowym Procesie FRIS® pozwala trafniej przydzielać zadania i zwiększać satysfakcję ze współpracy.

## Czy badanie FRIS® wskazuje na konkretne najlepsze zawody?

Po wykonaniu badania FRIS® nie dowiesz się, czy powinieneś zostać policjantem, malarzem czy przewodnikiem turystycznym. Dowiesz się natomiast jakiej roli powinieneś dla siebie poszukiwać w dowolnej interesującej Ciebie dziedzinie nauki, technologii, gospodarki czy biznesu.

Przykładowo, jeżeli interesuje Ciebie informatyka, Twój styl myślenia i działania podpowiedzą, że powinieneś skupić się na tych specjalizacjach i stanowiskach w obszarze informatyki, które łączą się np. z projektowaniem nowych technologii, analizą danych, sprzedażą czy zapewnianiem walorów estetycznych. Wciąż poruszasz się więc w dziedzinie, która Ci się podoba, a FRIS® pokazuje, w jakiej roli najlepiej wykorzystasz swój potencjał.

## Odpowiedzi na inne pytania, w tym:

- Czy FRIS® to analiza osobowości?
- Czy wynik badania FRIS® jest stały w czasie?
- Czy wynik badania może być niejednoznaczny?
- Czy wynik badania może być dobry lub zły?

znajdziesz na stronie [www.fris.pl/certyfikacja#faq](http://www.fris.pl/certyfikacja#faq)

\* nawiązujemy współpracę z firmami o profilu szkoleniowym, coachingowym, doradczym lub oferującymi produkty, usługi i narzędzia wspierające procesy HR (np. rekrutacje, zarządzanie kadrami, outsourcing HR i pokrewne).

# Poznaj FRIS®

obszary zastosowań • wywiady • efekty • raporty • badania • projekty i inicjatywy



# FRIS® dla organizacji i zespołów

Zespół to różnorodność Stylów Myślenia. Dla wielu organizacji wyzwaniem jest dobra komunikacja pomiędzy członkami zespołu i wysoka efektywność wspólnych działań.

**FRIS® w tym pomaga** – w prosty i szybki sposób określa potencjał zespołu, rekomenduje aktywności zawodowe oraz udziela wskazówek, jak się lepiej porozumiewać.



## Efektywność

Styl Myślenia wskazuje na typy zadań, w których największa satysfakcja z pracy łączy się z jej najwyższą efektywnością.



## Współpraca

Znajomość Stylów Myślenia członków zespołu pomaga im lepiej komunikować się ze sobą i łatwiej zapobiegać konfliktom.



## Potencjał

Poznanie różnorodności i specyfiki Stylów Myślenia poszczególnych osób pomaga osiągnięciu efektu synergii.



## Dopasowanie

Narzędzie „Proces FRIS” ułatwia dopasowywanie do projektów i zadań ludzi o właściwych predyspozycjach.

Artykuły o skutecznym wykorzystaniu FRISa w organizacjach:

[www.fris.pl/wpracy](http://www.fris.pl/wpracy)

## Proces FRIS®

Proces FRIS® to oryginalna koncepcja, która pomaga budować zespół, uwzględniając zarówno efektywność działań, jak i satysfakcję z wykonywanej pracy.

Obrazuje model przebiegu procesu od momentu zainicjowania do etapu wdrożenia. Pokazuje, na jakich etapach danego przedsięwzięcia lub projektu najlepiej można wykorzystać swoje silne strony.

**Grupa przechodzi od pomysłu do wdrożenia bez przygotowań? A może stale porusza się utartymi ścieżkami? Na mapie Procesu FRIS® można takie zjawiska zaobserwować i przewidzieć jeszcze przed rozpoczęciem wspólnej pracy.**



# Wszechstronny rozwój organizacji

FRIS® jest najszybciej rosnącym polskim narzędziem diagnostyczno-rozwojowym, stosowanym do wsparcia organizacji.

**Przebadaliśmy ponad 2000 zespołów** oraz tysiące pracowników firm małych i średnich oraz dużych, międzynarodowych korporacji.

## Wybrane organizacje zatrudniające Certyfikowane Trenerki i Trenerów FRIS®:

- Akademia Leona Koźmińskiego
- Agora
- BGŻ BNP Paribas
- Black Red White
- Bluerank
- Citi Handlowy
- CLAAS Polska
- Energa
- Ernst & Young
- FIEGE / Zalando
- Hortex
- IKEA
- Intel
- KROSS
- MONDI Świecie
- mFinance
- Miasto Gdańsk
- NEONET
- Orange
- Parker Hannifin ESSC
- Polska Grupa Farmaceutyczna
- Polski Ogród
- Polska Press
- PGE
- Provident Polska
- PwC Polska
- PZU
- REHAU Polska
- Santander Aviva / Leasing
- Scandic Hotels
- UNUM
- Volkswagen Leasing



**Rafał Plutecki**  
Dyrektor Google Campus Warsaw

FRIS® oraz wiedza o Stylach Myślenia jako skuteczne i świetnie działające narzędzie do wspierania zespołów startupowych.

**Wywiad z Rafałem Pluteckim, byłym Dyrektorem Google Campus Warsaw.**

[www.fris.pl/google-campus](http://www.fris.pl/google-campus)

# Partner strategiczny FRIS®



Umowa pomiędzy FRIS® i Akademią Leona Koźmińskiego stanowi efekt owocnej współpracy na płaszczyźnie badawczej, edukacyjnej i biznesowej, która rozpoczęła się już w pierwszych miesiącach FRIS® na rynku w 2015 r.

Akademia Leona Koźmińskiego prowadzi badania naukowe i kształci w zakresie: ekonomii, zarządzania, finansów, prawa, administracji, psychologii i socjologii biznesu. Według rankingu „Perspektyw”, nieprzerwanie od 16 lat jest **najlepszą uczelnią niepubliczną w Polsce**. Według klasyfikacji Financial Times jest **najlepszą uczelnią biznesową w Europie Środkowo-Wschodniej**.

## W jakich obszarach jest wykorzystywany FRIS®?

- w programie studiów podyplomowych i wszystkich kierunków MBA,
- w Biurze Karier i Współpracy z Absolwentami,
- w Koźmiński Advanced Management Program: elitarnym programie dla właścicieli firm i wyższej kadry menedżerskiej zarządzającej największymi polskimi przedsiębiorstwami,
- w szkoleniach, doradztwie i programach rozwojowych dla firm.

Więcej informacji: [www.fris.pl/kozminski](http://www.fris.pl/kozminski)

*Od 20 lat zajmuję się edukacją menedżerską. Ponad 50.000 osób brało udział w moich wykładach i sesjach strategicznych. Testując na sobie, poznałem prawie wszystkie testy związane z rozwojem menedżerskim, aby móc z nich korzystać lub polecać je podczas szkoleń, programów rozwojowych dla firm i wykładów na studiach MBA.*

*Gdy zobaczyłem po raz pierwszy test oraz swój raport FRIS® od razu wiedziałem, że jest on absolutnie wyjątkowym narzędziem. Łatwość, z jaką jest odbierany przez uczestników szkoleń i sesji coachingowych przy jednoczesnej wyjątkowej precyzji narzędzia jest unikalna!*

*Sprawdziłem w praktyce, że FRIS® pozwala zrozumieć dlaczego współpraca układa się łatwo, lub odwrotnie - dlaczego czasami organizacja pracy i komunikacja w zespołach zawodzi. W efekcie możemy skuteczniej i łatwiej realizować projekty.*

***Polecam FRIS® jako świetne narzędzie, idealne do wsparcia rozwoju każdej organizacji. Rozumiejąc styl myślenia i działania partnera, jesteśmy w stanie łatwiej dopasować argumentację, budować relacje i współpracować!***



## Nikolay Kirov

Dyrektor Studiów MBA  
obszar Przywództwo i Negocjacje  
Akademia Leona Koźmińskiego

Członek Rady Fundacji  
„Pasja do Edukacji i Rozwoju”

Partner i Członek Zarządu  
„Kirov Strategic Negotiators” Sp. z o.o.,

wg FRIS®: **Wizjoner**,  
w działaniu Entuzjasta

# Obszary zastosowań [wywiady]

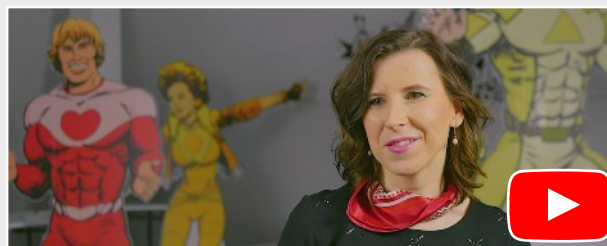
Zobacz wypowiedzi ekspertek i ekspertów korzystających z FRIS® w swojej pracy zawodowej.



## FRIS® w edukacji i rozwoju menedżerów

**Nadia Kirova, Nikolay Kirov**

Konsultantka, Trenerka, Wykładowczyni MBA  
Dyrektor Studiów MBA Akademii Leona Koźmińskiego



## FRIS® w pracy trenerskiej i zespołowej

**Karina Klar-Świdarska**

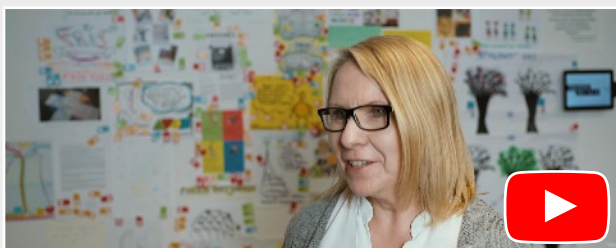
Trenerka biznesu i rozwoju osobistego, mentorka, coach  
Klub Trenerów Biznesu



## FRIS® w coachingu i rozwoju osobistym

**Kamila Pępiak-Kowalska**

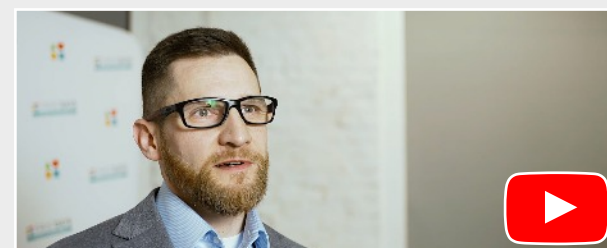
Coach MCC ICF, Trenerka i Konsultantka Biznesowa  
Ministry of Skills



## FRIS® w firmie produkcyjnej

**Edyta Paul**

Trenerka / Konsultantka - Modele Biznesowe,  
Design Thinking; Rehau Polska



## FRIS® w projektach i zadaniach specjalnych

**Wojciech „Wery” Wereszko**

Przywódca, Trener, Project Manager  
Były oficer Jednostki Wojskowej GROM

więcej:

[www.fris.pl/wywiady](http://www.fris.pl/wywiady)

# Efekty widoczne w praktyce



„Od 10 lat zajmuję się z sukcesem zawodowo networkingiem, zbudowałem kilkanaście społeczności opartych na relacjach. Dokonałem rzeczy bardzo trudnej dzięki moim kompetencjom społecznym oraz wysokiemu osobistemu zaangażowaniu. Badanie FRIS® całkowicie potwierdziło źródła mojego sukcesu. Jako Partner w myśleniu a Humanista w działaniu w pierwszej chwili skupiam się na relacjach. Dążę do zrozumienia postępowania innych ludzi. Potrafię wykorzystywać wyobraźnię i empatię do inspirowania i propagowania swoich pomysłów.

**Gorąco polecam FRIS® jako narzędzie do auto-diagnozy i rozwoju osobistego i zawodowego.”**

## Grzegorz Turniak

Założyciel BNI w Polsce  
Prezes Stowarzyszenia Profesjonalnych Mówców



„Poznając Style FRIS® mojego zespołu, mogłem zobaczyć jak intuicyjnie zbudowałem skuteczny zespół. Jak, jako UltraWizjoner, dobrałem do kluczowych ról osoby o odpowiednich stylach, rozumiejących moje wizje oraz zatrudniłem do prowadzenia projektów osoby mocno ukierunkowane na budowanie relacji i skuteczność.

Jesteśmy zespołem zwinnym, funkcjonującym na zasadach startupowych – FRIS® dał nam świetną okazję do świadomego odpowiedzenia sobie na pytanie kiedy i jak chcemy budować struktury proceduralne dla naszej pracy.

**FRIS® daje możliwość zobaczyć z lotu ptaka siłę oraz ryzyka zespołu, podpowiada czy i co warto brać pod uwagę w budowaniu synergii oraz komplementarności zespołu.”**

## Marek Kamiński

Polski polarnik, podróżnik, przedsiębiorca. Jako pierwszy zdobył oba bieguny w ciągu roku bez zewnętrznej pomocy.



**„Dzięki FRIS® jestem w stanie szybko określić, jakie mocne strony ma dany zespół oraz o jakie zasoby trzeba go uzupełnić, aby stał się sprawniejszy.**

Korelacja między preferencją stylów myślenia i działania pracownika a zadaniami, jakie są mu delegowane, zwiększa jego satysfakcję z pracy. Ta zaś przekłada się na oczekiwaną przez wielu pracodawców pasję w działaniu.

Zjawisko to korzystne jest nie tylko dla agencji czy jej klientów, lecz przede wszystkim dla samych pracowników.”

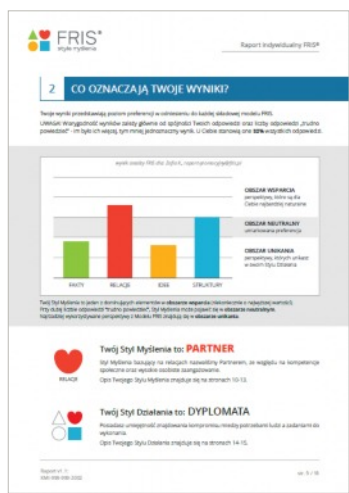
Źródło: magazyn Personel i Zarządzanie, 06/2016

## Marcin Wojciechowski

Członek Zarządu oraz Creative Director w Grupie Aveex

# Raporty FRIS®

Diagnoza kwestionariuszem FRIS® umożliwia przygotowanie raportów:



## Raport indywidualny FRIS®

Najważniejsze narzędzie FRIS® – diagnozuje Styl Myślenia oraz Styl Działania, opisuje naturalne predyspozycje oraz udziela wskazówek w jakich działaniach dana osoba się sprawdza, jak może najskuteczniej podchodzić do rozwiązywania problemów i jak powinna najlepiej komunikować się z osobami o tym samym lub innych Stylach Myślenia.

Kilkunastostronicowy raport zawiera wskazówki na jakim etapie przedsięwzięcia - w oparciu o Proces FRIS® - można najlepiej wykorzystać swoje silne strony oraz jakiego typu aktywności zawodowe mogą być wykonywane najbardziej efektywnie. W jego treści znajdują się również informacje o tym jak odpowiadały i jakie miały preferencje inne osoby o tym samym Stylu Myślenia.



## Raport zespołowy FRIS®

Prezentuje mapę potencjału zespołu wyrażoną Procesem FRIS® od zainicjowania do wdrożenia wybranego przedsięwzięcia. Dla każdej osoby jest opisany jej sposób myślenia, działania oraz postawa, którą najchętniej przyjmuje w zespole. W raporcie zawarte są czynniki wpływające na współpracę i wskazówki dotyczące komunikacji.

Raport zawiera analizę, która pokazuje w jaki sposób członkowie zespołu:

- definiują cele i jakich rezultatów oczekują,
- zdobywają i interpretują informacje,
- dokonują wyboru i podejmują decyzje,
- włączają innych we własne działania,
- określają i wyrażają swoje stanowisko,
- działają w obliczu problemów.

100.000  
RAPORTÓW FRIS®  
przygotowaliśmy od debiutu w 2015 r.

# Ponad 1600 opinii o Raporcie FRIS®

Przedstawione statystyki bazują na **wszystkich 1624 recenzjach**, które otrzymaliśmy w ramach badań satysfakcji odbiorców Raportu indywidualnego FRIS® prowadzonych w latach 2015 i 2017.

99%

*mój Styl Myślenia został  
poprawnie określony*

99%

*podoba mi się  
zawartość raportu*

99%

*raport jest czytelny  
i ma interesującą szatę graficzną*

Jak oceniasz Twój  
raport FRIS®? (1-5)

4.66

97%

*opis mojej osoby  
uważam za trafny*

90%

*znajomość FRIS® może ułatwiać  
komunikację i współpracę*

90%

*chciałbym znać Styl Myślenia  
osób, z którymi pracuję*

Ponad 100 opinii o FRIS® przeczytasz na stronie:

[www.fris.pl/opinie](http://www.fris.pl/opinie)

# Wiarygodne podstawy naukowe

Metodologia FRIS® bazuje na teoriach i modelach z obszaru psychologii poznawczej. W odróżnieniu od większości podobnych narzędzi na rynku, nie stanowi ogólnego opisu osobowości lub stylu zachowania, lecz koncentruje się na praktycznym opisie procesu postrzegania i przetwarzania informacji.

Podstawy naukowe Modelu FRIS® sięgają badań prowadzonych 10 lat wstecz, a obecny kwestionariusz powstał w 2014 r. Jego rzetelność psychometryczna i trafność zostały udowodnione właściwymi analizami statystycznymi na wszystkich etapach projektu badawczego.

Kwestionariusz FRIS® uzyskał **bardzo wysokie wskaźniki rzetelności** (0,82 – 0,88) oraz stabilności względnej. Potwierdzono również jego trafność teoretyczną, kryterialną i fasadową, dzięki czemu spełnia standardy wysokiej jakości narzędzi psychometrycznych.

Kwestionariusz został poddany kolejnym walidacjom dwukrotnie: dla populacji menedżerów (n=767, 2015 r.) oraz nauczycieli (n=5804, 2017 r.).

**Alfa Cronbacha** jest podstawową miarą rzetelności testów psychometrycznych.

Wyniki FRIS® w zakresie **0.82 – 0.88** świadczą o wysokiej rzetelności testu, zgodnej z formalnymi wymaganiami.

Więcej o wskaźnikach rzetelności psychometrycznej FRIS®:

**[www.fris.pl/wiarygodnosc](http://www.fris.pl/wiarygodnosc)**





# Wysokie standardy etyczne

Jako pierwsi w Polsce wprowadziliśmy Kodeks zawierający standardy etyczne i gromadzący dobre praktyki do zapewnienia wysokiej jakości pracy z komercyjnym testem psychometrycznym.

Dlaczego **Kodeks Trenerek i Trenerów FRIS®** jest ważny?

## Wspieranie i edukowanie

Celem Kodeksu jest zachęcanie i pomaganie w utrzymywaniu etycznych zachowań wśród Trenerek i Trenerów FRIS® oraz ujednoczenie sposobów działania zarówno w wymiarze relacji indywidualnej z klientem, jak i pozostałymi podmiotami zaangażowanymi w proces świadczenia usług korzystającej z FRIS®.

## Zestaw dobrych praktyk

W codziennym funkcjonowaniu Kodeks stanowi dla Trenerek i Trenerów zestaw dobrych praktyk, które mogą pomóc przy planowaniu i weryfikacji działań rozwojowych z FRIS®, a także ułatwić podejmowanie właściwych etycznie decyzji w trudniejszych sytuacjach.

## 1. Dojrzałość i transparentność

Wobec organizacji zewnętrznych, potencjalnych klientów oraz rynku usług rozwojowych publikacja Kodeksu Trenerek i Trenerów FRIS® stanowi ważny aspekt wizerunkowy, informując o dojrzałości Społeczności FRIS®, dbałości o działania etyczne i transparentności działań Trenerek i Trenerów FRIS®.

## 3. Oficjalne stanowisko FRIS®

Kodeks stanowi również punkt odniesienia, do którego Trenerki i Trenerzy FRIS® mogą się oficjalnie odwołać w przypadku sytuacji spornej z klientem/sponsorem, kiedy oczekiwania klienta/sponsora są niezgodne z zasadami jego etycznego stosowania.

Treść Kodeksu jest publicznie dostępna:

[www.fris.pl/kodeks](http://www.fris.pl/kodeks)



# Dbamy o to, co jest ważne!

Chcemy, możemy i lubimy pomagać, a wśród współpracujących z nami Trenerek i Trenerów jest mnóstwo osób, które poświęcają swój czas drugiemu człowiekowi w ramach działalności pro bono.

Korzystają ze swojego doświadczenia, kompetencji i hartu ducha, aby wspierać osoby, które znajdują się często w trudnych sytuacjach życiowych.

To dzięki nim powstał program:



**FRIS® Pomaga to program wspierający Certyfikowane Trenerki i Trenerów FRIS® zaangażowanych w inicjatywy dobroczynne.**

Pomagamy podopiecznym i pracownikom Organizacji Pożytku Publicznego w zrozumieniu swoich predyspozycji, wzmocnieniu poczucia wartości i lepszym pomaganiu. Pomagamy Certyfikowanym Trenerkom i Trenerom FRIS® włączać się w działania dobroczynne i skuteczniej pomagać potrzebującym. Angażujemy osoby z różnych obszarów i dziedzin do aktywnego udziału w trwających lub startowanie nowych inicjatyw dobroczynnych. Łączymy potrzebujące organizacje z pomagającymi Trenerkami i Trenerami FRIS®.

Więcej o tym jak pomagamy:

**[www.frispomaga.pl](http://www.frispomaga.pl)**



# Rozwój naukowy w Laboratorium FRIS<sup>®</sup>

Jednym z najważniejszych wyróżników FRIS<sup>®</sup> są naukowe i rzetelne podstawy oraz ciągły rozwój metodologii. Realizujemy to m.in. poprzez prowadzenie projektów badawczych zwiększających skuteczność diagnostyki i mających na celu zbadanie powiązania Stylu FRIS<sup>®</sup> z preferencjami określonych grup społecznych, zawodowych lub innych.



## Styl Myślenia Menedżera

Projekt badawczo-rozwojowy, który w 2015 r. - w partnerstwie z Akademią Leona Koźmińskiego - zrealizowaliśmy dla studentów oraz absolwentów Studiów podyplomowych i MBA. Jego celem było pogłębienie wiedzy na temat predyspozycji zawodowych osób o różnych stylach myślenia i działania, związku stylu myślenia z preferowanymi warunkami pracy oraz z satysfakcją i sukcesami zawodowymi. **W projekcie uczestniczyło ponad 750 osób.**



## Styl Myślenia Nauczyciela

W latach 2016 - 2017 **przebadaliśmy ponad 5800 nauczycielek i nauczycieli** w partnerstwie z Ogólnopolskim Stowarzyszeniem Kadry Kierowniczej Oświaty. Był to jeden z największych projektów badawczych w polskiej oświacie w 2017 r., organizowanych przez prywatną firmę. Zbadaliśmy w jaki sposób Styl Myślenia nauczycielek i nauczycieli jest powiązany z oczekiwaniami względem uczniów, preferowanymi metodami pracy oraz zadowoleniem zawodowym. Każda uczestniczka i uczestnik otrzymali indywidualne informacje o swoim stylu myślenia i wskazówki jak praktycznie wykorzystać tę wiedzę w pracy w dydaktyce. Wnioski zamieściliśmy w 50-stronicowej publikacji: [www.fris.pl/nauczyciel](http://www.fris.pl/nauczyciel)



## FRIS<sup>®</sup> EYE

W projekcie badamy obserwowalność stylów poznawczych - przenosimy płaszczyznę deklaratywną (kwestionariusz FRIS<sup>®</sup>) na rzeczywiste, mierzalne i obiektywne obserwacje. Korzystamy z EyeTrackera i EEG, mierzymy czas reakcji, strategię przeszukiwania przestrzeni i sposób podejmowania decyzji. Projekt jest realizowany we współpracy z Centrami Symulacji Medycznych oraz Wydziałem Informatyki Zachodniopomorskiego Uniwersytetu Technologicznego, pod kierownictwem dr hab. Anny Lewandowskiej, prof ZUT - uznanej specjalistki w dziedzinie percepcji i analizy obrazów.

**Pierwszy artykuł naukowy dotyczący FRIS<sup>®</sup>** został opublikowany w lipcu 2018 r. w ramach *15th International Conference on Image Analysis and Recognition* (Póvoa de Varzim, Portugalia), a wkrótce po nim kolejne.

# Kiedy kolejne certyfikacje?

Zapraszamy na wiosnę 2025 r.

**Ważna informacja:** na kursy w 2024 r. otrzymaliśmy prawie **3x więcej zgłoszeń** niż przygotowaliśmy wolnych miejsc. **Byli to w dużej mierze subskrybenci naszego newslettera.**

Ty również możesz się zapisać, aby otrzymać **przedpremierowy dostęp do formularza zgłoszeniowego** oraz do terminów kolejnych szkoleń:

[www.fris.pl/certyfikacja](http://www.fris.pl/certyfikacja)